

ICQC

**HỒ SƠ NĂNG LỰC**

**CÔNG TY CỔ PHẦN ĐẦU TƯ  
VÀ KIỂM ĐỊNH XÂY DỰNG ICQC SÀI GÒN**

**GÓI THẦU: KIỂM ĐỊNH CHẤT LƯỢNG - THI CÔNG GIA CƯỜNG KẾT CẤU  
THẨM TRA THIẾT KẾ - THIẾT KẾ - GIÁM SÁT THI CÔNG**

**ĐỊA CHỈ: 81/52H NGUYỄN CỬU VÂN, P. 17, Q. BÌNH THẠNH, TP. HCM**

**MST: 0316703802**

**Hotline: Mr Hoan 0398883939**

# CHỨNG CHỈ

NĂNG LỰC HOẠT ĐỘNG XÂY DỰNG



# CHỨNG CHỈ NĂNG LỰC HOẠT ĐỘNG XÂY DỰNG

Số: HCM-00069309

(Ban hành kèm theo Quyết định số 2388/QĐ-SXD-QLNGĐXD ngày 12/12/2022)

Tên tổ chức: CÔNG TY CỔ PHẦN ĐẦU TƯ VÀ KIỂM ĐỊNH XÂY DỰNG  
ICQC SÀI GÒN

Giấy chứng nhận đăng ký doanh nghiệp/Quyết định thành lập số: 0316703802

Ngày cấp: Đăng ký cấp lần đầu ngày 01/02/2021;

Nơi cấp: Sở Kế hoạch và Đầu tư Thành phố Hồ Chí Minh;

Tên người đại diện theo pháp luật:

Ông/Bà: **Võ Thành Hoan**

Chức vụ: Giám đốc

Địa chỉ trụ sở chính: Số 81/52H Nguyễn Cửu Vân, Phường 17, quận Bình Thạnh,  
Thành phố Hồ Chí Minh

Số điện thoại: 0398883939

Số fax:

Email:

Website:

Phạm vi hoạt động xây dựng:

1. Thiết kế, thẩm tra thiết kế xây dựng (kiến trúc; kết cấu; điện, cấp - thoát nước) công trình dân dụng, nhà công nghiệp: Hạng III;
2. Thiết kế, thẩm tra thiết kế xây dựng công trình hạ tầng kỹ thuật, giao thông (đường bộ; cầu): Hạng III;
3. Thi công công tác xây dựng công trình dân dụng, nhà công nghiệp, hạ tầng kỹ thuật (cấp nước, thoát nước), giao thông (đường bộ; cầu): Hạng III;
4. Tư vấn giám sát công tác xây dựng công trình dân dụng, công nghiệp, hạ tầng kỹ thuật, giao thông (đường bộ; cầu): Hạng III.

Chứng chỉ này có giá trị đến hết ngày: 12/12/2032./.

Thành phố Hồ Chí Minh, ngày 12 tháng 12 năm 2022

KT. GIÁM ĐỐC  
PHÓ GIÁM ĐỐC



Đặng Phú Thành



**GIẤY CHỨNG NHẬN ĐĂNG KÝ DOANH NGHIỆP  
CÔNG TY CỔ PHẦN**

**Mã số doanh nghiệp: 0316703802**

*Đăng ký lần đầu: ngày 01 tháng 02 năm 2021*

**1. Tên công ty**

Tên công ty viết bằng tiếng Việt: **CÔNG TY CỔ PHẦN ĐẦU TƯ VÀ KIỂM ĐỊNH  
XÂY DỰNG ICQC SÀI GÒN**

Tên công ty viết bằng tiếng nước ngoài: **ICQC SAIGON CONSTRUCTION  
INSPECTION AND INVESTMENT CORPORATION**

Tên công ty viết tắt: **ICQC**

**2. Địa chỉ trụ sở chính**

*81/52H Nguyễn Cửu Vân, Phường 17, Quận Bình Thạnh, Thành phố Hồ Chí Minh,  
Việt Nam*

Điện thoại: *0398883939*

Email:

Website:

Fax:

**3. Vốn điều lệ**

Vốn điều lệ: **1.800.000.000 đồng.**

*Bằng chữ: Một tỷ tám trăm triệu đồng*

Mệnh giá cổ phần: **10.000 đồng**

Tổng số cổ phần: **180.000**

**4. Người đại diện theo pháp luật của công ty**

\* **Họ và tên: VÕ THÀNH HOAN**

Giới tính: *Nam*

Chức danh: **Giám đốc**

Sinh ngày: *01/01/1992*

Dân tộc: *Kinh*

Quốc tịch: *Việt Nam*

Loại giấy tờ pháp lý của cá nhân: *Chứng minh nhân dân*

Số giấy tờ pháp lý của cá nhân: *221325281*

Ngày cấp: *11/02/2019*

Nơi cấp: *Công an tỉnh Phú Yên*

Địa chỉ thường trú: *Khu phố Mỹ Lệ Tây, Thị Trấn Phú Thứ, Huyện Tây Hoà, Tỉnh  
Phú Yên, Việt Nam*

Địa chỉ liên lạc: *81/52H Nguyễn Cửu Vân, Phường 17, Quận Bình Thạnh, Thành  
phố Hồ Chí Minh, Việt Nam*

**TRƯỞNG PHÒNG**



**Võ Thành Thọ**



## TƯ CÁCH PHÁP NHÂN

Giấy phép kinh doanh số: 0316703802 do Sở Kế Hoạch và Đầu Tư Thành phố Hồ Chí Minh cấp ngày 01 tháng 02 năm 2021.

Tên công ty tiếng Việt: CÔNG TY CỔ PHẦN ĐẦU TƯ VÀ KIỂM ĐỊNH XÂY DỰNG ICQC SÀI GÒN

Tên công ty viết tắt: ICQC. JSC

Giấy chứng nhận đăng ký thuế do Cục Thuế Thành phố Hồ Chí Minh cấp.

Địa chỉ trụ sở chính: 81/52H Nguyễn Cửu Vân, Phường 17, Quận Bình Thạnh, TP. HCM

Vốn điều lệ: 1.800.000.000VNĐ (Bằng chữ: Một tỷ tám trăm triệu đồng)

## LEGAL STATUS

Business license number: 0316703802 by the Department of Planning and Investment of Ho Chi Minh City on 01 February 2021.

Name of company in english: ICQC SAI GON CONSTRUCTION INSPECTION AND INVESTMENT CORPORATION

Name of company in abbreviation: ICQC. JSC

Tax registration certificate issued by Ho Chi Minh City Tax Department.

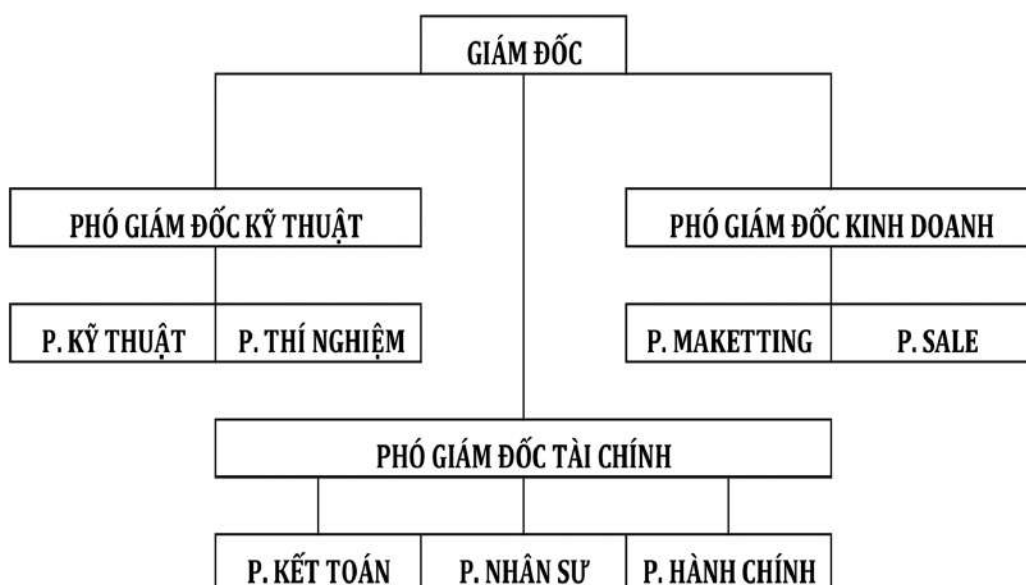
Address of Head Office: 81/52H Nguyen Cuu Van, Ward 17, Binh Thanh District, HCM City.

Charter capital: VND 1,800,000,000 (In words: One billion eight hundred million VND)

## LĨNH VỰC HOẠT ĐỘNG CỦA CÔNG TY

1. TƯ VẤN KIỂM ĐỊNH CÔNG TRÌNH DÂN DỤNG VÀ CÔNG NGHIỆP;  
CÔNG TRÌNH GIAO THÔNG; CÔNG TRÌNH HẠ TẦNG KỸ THUẬT;
2. TƯ VẤN THẨM TRA CÔNG TRÌNH DÂN DỤNG VÀ CÔNG NGHIỆP;  
CÔNG TRÌNH GIAO THÔNG; CÔNG TRÌNH HẠ TẦNG KỸ THUẬT;
3. TƯ VẤN THIẾT KẾ CÔNG TRÌNH DÂN DỤNG VÀ CÔNG NGHIỆP;  
CÔNG TRÌNH GIAO THÔNG; CÔNG TRÌNH HẠ TẦNG KỸ THUẬT;
4. THÍ NGHIỆM KIỂM ĐỊNH VẬT LIỆU XÂY DỰNG;

## CƠ CẤU NHÂN SỰ CÔNG TY



### NHÂN LỰC CÔNG TY - (CÓ CHỨNG CHỈ HÀNH NGHỀ)

02 THẠC SỸ XÂY DỰNG.

05 KIẾN TRÚC SƯ.

15 KỸ SƯ XÂY DỰNG.

05 KỸ SƯ MEP.

03 CỬ NHÂN KINH TẾ.

04 KỸ THUẬT VIÊN THÍ NGHIỆM, 05 CÔNG NHÂN CÔNG TRÌNH.

MÁY MÓC THIẾT BỊ CÔNG TY



Máy khoan lấy lõi bê tông



Máy nén kiểm tra cường độ bê tông



Máy siêu âm chiều rộng vết nứt



Máy siêu âm chiều rộng vết nứt



Máy siêu âm chiều thép tấm, thép hình



Máy đo độ ồn, nhiệt độ, độ ẩm, ánh sáng



MÁY MÓC THIẾT BỊ CÔNG TY



Máy đo khoảng cách



Bộ ngàm kiểm định cường độ bu lông



Đồng hồ so để thử tải sàn



Cục hít từ để thử tải sàn



Súng kiểm tra cường độ bê tông



Máy siêu âm đường kính cốt thép



MÁY MÓC THIẾT BỊ CÔNG TY



Cờ lê lực 1000 Nm kiểm tra lực siết bu lông



Cờ lê lực 135 Nm kiểm tra lực siết bu lông



Máy toán đạc điện tử đo nghiêng, vồng



Máy khoan tay



Dây điện



Máy đo lực căng dây cáp

MÁY MÓC THIẾT BỊ CÔNG TY



Máy đo siêu âm chiều dày lớp sơn, xi mạ



Máy siêu âm xác định vị trí thép



Thước thép



Thước kẹp



Máy đo độ rung sàn 3 chiều



Máy siêu âm kiểm tra độ ăn mòn cốt thép



## CÁC DỰ ÁN CÔNG TY THỰC HIỆN

STT	TÊN DỰ ÁN, TÊN CÔNG TRÌNH	QUY MÔ	CÔNG TÁC THỰC HIỆN
01	CÔNG TY CỔ PHẦN TRANG TRI NỘI THẤT HIỆP HOÀ PHÁT	07 NHÀ XƯỞNG TỔNG DIỆN TÍCH 30.000 M <sup>2</sup>	KIỂM ĐỊNH CHẤT LƯỢNG CÔNG TRÌNH
02	ĐÀI NƯỚC NGÔ QUYỀN; ĐÀI NƯỚC MN BIÊN HÒA ĐÀI NƯỚC THANH BÌNH; ĐÀI NƯỚC TÂN MAI;	04 ĐÀI NƯỚC	KIỂM ĐỊNH CHẤT LƯỢNG CÔNG TRÌNH ĐỂ ĐƯA VÀO CẢI TẠO SỬ DỤNG
03	CÔNG TY TNHH NHỰA SAIGON DARYAR	NHÀ VĂN PHÒNG, NHÀ XƯỞNG 1, NHÀ XƯỞNG 2, NHÀ XƯỞNG 3, NHÀ ĐỂ XE MÁY + NHÀ ĂN + KÝ TÚC XÁ	KIỂM ĐỊNH CHẤT LƯỢNG CÔNG TRÌNH
04	CÔNG TY TNHH SÀI GÒN GOLDEN PRENE ENTERPRISE	NHÀ XƯỞNG 1 + NHÀ XƯỞNG 2 (19.960,08M <sup>2</sup> )	KIỂM ĐỊNH CHẤT LƯỢNG CÔNG TRÌNH
05	CÔNG TY TNHH SẢN XUẤT GIÀY UY VIỆT	02 NHÀ XƯỞNG (120 M X 40M X2 ) VÀ KÝ TÚC XÁ (12.2 M X 38 M)	KIỂM ĐỊNH CHẤT LƯỢNG CÔNG TRÌNH
06	CÔNG TY TNHH MAX SUCCEED	NHÀ XƯỞNG, VĂN PHÒNG, NHÀ XE, CĂN TIN	KIỂM ĐỊNH CHẤT LƯỢNG CÔNG TRÌNH
08	CÔNG TY TNHH GIÀY ĐỒNG NAI VIỆT VINH	25 NHÀ XƯỞNG, TỔNG CỘNG 108,775,33 M <sup>2</sup>	KIỂM ĐỊNH CHẤT LƯỢNG CÔNG TRÌNH
09	DỰ ÁN 24 HAI BÀ TRƯNG,	QUY MÔ 1 TRỆT 7 TẦNG	KIỂM ĐỊNH CHẤT LƯỢNG CÔNG TRÌNH ĐỂ LẮP ĐẶT BỒN NƯỚC VÀ THIẾT BỊ
10	CÔNG TY TNHH VIỄN THÔNG KINGHIGH	NHÀ TRẠM SHELTER VÀ NHÀ CHỨA MÁY PHÁT ĐIỆN	KIỂM ĐỊNH CHẤT LƯỢNG CÔNG TRÌNH
11	CÔNG TY TNHH FAR EASTERN APPAREL (VIỆT NAM)	NHÀ ĂN 1 TRỆT 2 LẦU TỔNG DIỆN TÍCH 9000 M <sup>2</sup>	KIỂM ĐỊNH NÂNG TẦNG
12	KHU THƯƠNG MẠI DỊCH VỤ TP.MỸ THO, TỈNH TIỀN GIANG		KIỂM ĐỊNH CÔNG TRÌNH LÂN CẬN DỰ ÁN
13	CÔNG TY TNHH TRIUMPH INTERNATIONAL VIỆT NAM	DIỆN SÀN 300 M <sup>2</sup>	KIỂM TRA KHẢ NĂNG CHỊU LỰC CỦA NỀN XƯỞNG NƠI DỰ KIẾN LẮP ĐẶT MEZZANINE
14	CÔNG TY TNHH DỆT ĐÔNG MINH (VIỆT NAM)	1 TRỆT 3 LẦU TỔNG DIỆN TÍCH SÀN 9000 M <sup>2</sup>	KIỂM ĐỊNH NÂNG TẦNG
15	CÔNG TY TNHH NHỰA CÂY TRUNG BỘ (VIỆT NAM)	SÀN LẦU 1 NHÀ KHO CHỨA HÀNG	KIỂM ĐỊNH TẢI TRỌNG TỐI ĐA CỦA SÀN, XÁC ĐỊNH NGUYÊN NHÂN NÚT SÀN
16	KHU NHÀ Ở XÃ HỘI HƯNG PHÁT	45 CĂN HỘ LÂN CẬN	KIỂM ĐỊNH HIỆN TRẠNG CĂN HỘ LÂN CẬN DỰ ÁN
17	CÔNG TY TNHH MAY MẶC BOWKER (VIỆT NAM)	TOÀN NHÀ XƯỞNG TỔNG DIỆN TÍCH 55,000 M <sup>2</sup>	KIỂM ĐỊNH CHẤT LƯỢNG CÔNG TRÌNH

## CÁC DỰ ÁN CÔNG TY THỰC HIỆN

18	<b>CẢI TẠO TRUNG TÂM THƯƠNG MẠI BIG C TRƯỜNG CHINH</b>	<b>BIG C TRƯỜNG CHINH QUY MÔ 1 HÂM, 3 LẦU</b>	KIỂM ĐỊNH CHẤT LƯỢNG CÔNG TRÌNH PHỤC VỤ CẢI TẠO SỬA CHỮA
19	<b>CÔNG TY TNHH YOUNGTEX VINA</b>	<b>XƯỞNG SẢN XUẤT(8000M2); MÁI CHE GARAGE XE HƠI (520M2); NHÀ RÁC (300M2); GÁC LỬNG NHÀ XƯỞNG IN</b>	KIỂM ĐỊNH CHẤT LƯỢNG CÔNG TRÌNH
20	<b>CÔNG TY TNHH PGT-RECLAIMED (VIỆT NAM)</b>	<b>NHÀ XƯỞNG (10.000M2) + NHÀ VĂN PHÒNG (1.000M2)</b>	KIỂM ĐỊNH CHẤT LƯỢNG CÔNG TRÌNH
21	<b>CÔNG TY TNHH FU LIEN</b>	<b>NHÀ BẢO VỆ, NHÀ XE, VĂN PHÒNG + CĂN TIN 1, VĂN PHÒNG + CĂN TIN 2, NHÀ XƯỞNG + CẦU NỐI, NHÀ XƯỞNG PHỤ</b>	KIỂM ĐỊNH CHẤT LƯỢNG CÔNG TRÌNH
22	<b>BỆNH VIỆN BỆNH NHIỆT ĐỚI</b>	<b>QUY MÔ 1 TRỆT, 4 LẦU</b>	KIỂM ĐỊNH CHẤT LƯỢNG CÔNG TRÌNH PHỤC VỤ CẢI TẠO SỬA CHỮA
23	<b>CÔNG TRÌNH LÂN CẬN DỰ ÁN ĐIỆN BIÊN PHÚ</b>	<b>13 CĂN HỘ LÂN CẬN</b>	KIỂM ĐỊNH CÔNG TRÌNH LÂN CẬN DỰ ÁN
24	<b>CÔNG TY TNHH SHINWON EBENEZER SÀI GÒN</b>	<b>BIG C TRƯỜNG CHINH QUY MÔ 1 HÂM, 3 LẦU</b>	KIỂM ĐỊNH CHẤT LƯỢNG CÔNG TRÌNH PHỤC VỤ CẢI TẠO SỬA CHỮA
25	<b>TRẠI GÀ BÌNH ĐỊNH</b>		KIỂM ĐỊNH QUAN TRẮC RUNG CÔNG TRÌNH
26	<b>CÔNG TY TNHH THỦY HẢI SẢN HAI WANG (32,000 M2)</b>	<b>NHÀ XƯỞNG 1; KHO LẠNH; NHÀ BẢO VỆ 1,2; NHÀ LÀM VIỆC; NHÀ ĂN; HẦM SẢN XUẤT; TRAM BIẾN ÁP; NHÀ QUẢN ĐỐC; NHÀ XƯỞNG CHẾ BIẾN; NHÀ VỆ SINH</b>	KIỂM ĐỊNH CHẤT LƯỢNG CÔNG TRÌNH
27	<b>CÔNG TY TNHH KANAAN SÀI GÒN (54,270 M2)</b>	<b>TỔNG DIỆN TÍCH NHÀ XƯỞNG 54.270 M2</b>	KIỂM ĐỊNH CHẤT LƯỢNG CÔNG TRÌNH
28	<b>XƯỞNG SẢN XUẤT GIÀY THUẬN THÀNH</b>	<b>XƯỞNG SẢN XUẤT (30X120M)</b>	KIỂM ĐỊNH ĐÁNH GIÁ MỨC ĐỘ NGUY HIỂM CỦA VẾT NÚT VÀ ĐƯA RA PHƯƠNG ÁN SỬA CHỮA
29	<b>CÔNG TY TNHH MJ APPAREL</b>	<b>NHÀ XƯỞNG 5.470 M2</b>	KIỂM ĐỊNH CHẤT LƯỢNG CÔNG TRÌNH
30	<b>CÔNG TY CỔ PHẦN MAY HỮU NGHỊ</b>	<b>NHÀ XƯỞNG</b>	KIỂM ĐỊNH XÁC ĐỊNH KẾT CẤU ĐỂ ĐỠ HỒ NƯỚC SỬ LÝ NƯỚC THẢI
31	<b>NHÀ MÁY CÔNG TY TNHH ĐỒ DÙNG THỂ THAO LIANG CHENG</b>	<b>XƯỞNG 1</b>	KIỂM ĐỊNH CHẤT LƯỢNG CÔNG TRÌNH PHỤC VỤ CÔNG TÁC NÂNG TẦNG



## CÁC DỰ ÁN CÔNG TY THỰC HIỆN

32	CÔNG TY CỔ PHẦN VFD	NHÀ KHO SIAM SỐ 2	KIỂM ĐỊNH CHẤT LƯỢNG CÔNG TRÌNH PHỤC VỤ CÔNG TÁC NÂNG TẦNG
33	CÔNG TY TNHH THANH TIÊN	XƯỞNG VÀ CÁC KHU PHỤ TRỢ	KIỂM ĐỊNH CHẤT LƯỢNG CÔNG TRÌNH
34	CÔNG TY TNHH VIỆT PAN - PACIFIC THANH HÓA	TỔNG DIỆN TÍCH NHÀ XƯỞNG 9.043 M <sup>2</sup>	KIỂM ĐỊNH CHẤT LƯỢNG CÔNG TRÌNH
35	CẦU CẢN 5.000WT - THƯƠNG CẢNG VŨNG TÀU	TỔNG DIỆN TÍCH 20X250 M	KIỂM ĐỊNH CHẤT LƯỢNG CÔNG TRÌNH PHỤC VỤ CÔNG TÁC CẢI TẠO SỬA CHỮA
36	CÔNG TY TNHH DỆT TƯỜNG LONG	DẦM SÀN TẦNG 2	KIỂM ĐỊNH CHẤT LƯỢNG CÔNG TRÌNH PHỤC VỤ CÔNG TÁC LẮP ĐẶT HẸN THỐNG BỒN HÓA CHẤT
37	CÔNG TY TNHH YAZAKIEDS VIỆT NAM	KHO RÁC	KIỂM ĐỊNH CHẤT LƯỢNG CÔNG TRÌNH PHỤC VỤ NÂNG TẦNG
38	CÔNG TY CỔ PHẦN FOODTECH	MÓNG, CỘT, DẦM SÀN ĐẶT MÁY BALTIMORE	KIỂM ĐỊNH CHẤT LƯỢNG CÔNG TRÌNH PHỤC VỤ NÂNG TẦNG
39	CÔNG TY CỔ PHẦN MAY VIỆT MỸ	XƯỞNG SẢN XUẤT, NHÀ ĐIỀU HÀNH, KHO NGUYÊN LIỆU, KHO THÀNH PHẨM, BỂ NƯỚC NGẦM + LÒ HƠI, HỆ THỐNG SỬ LÝ NƯỚC THẢI	KIỂM ĐỊNH CHẤT LƯỢNG CÔNG TRÌNH
40	CÔNG TY TNHH MAY THÊU WINNING	XƯỞNG 1 (18,888M <sup>2</sup> ); KHO THÀNH PHẨM + VĂN PHÒNG (4,461M <sup>2</sup> ); KHO CHỦ LIỆU ( 1,377M <sup>2</sup> ); NHÀ ẮN (1,125M <sup>2</sup> ); NHÀ BẢO VỆ (40M <sup>2</sup> ); KÝ TỨC XÁ (1,627M <sup>2</sup> ); NHÀ XE (1,668M <sup>2</sup> ); TRẠM ĐIỆN (240M <sup>2</sup> ); ĐÀI NƯỚC	KIỂM ĐỊNH CHẤT LƯỢNG CÔNG TRÌNH
40	CÔNG TY TNHH MAY THÊU WINNING	XƯỞNG 1 (18,888M <sup>2</sup> ); KHO THÀNH PHẨM + VĂN PHÒNG (4,461M <sup>2</sup> ); KHO CHỦ LIỆU ( 1,377M <sup>2</sup> ); NHÀ ẮN (1,125M <sup>2</sup> ); NHÀ BẢO VỆ (40M <sup>2</sup> ); KÝ TỨC XÁ (1,627M <sup>2</sup> ); NHÀ XE (1,668M <sup>2</sup> ); TRẠM ĐIỆN (240M <sup>2</sup> ); ĐÀI NƯỚC	KIỂM ĐỊNH CHẤT LƯỢNG CÔNG TRÌNH
41	CÔNG TY TNHH GREENTECH HEADGEAR TẠI ĐỒNG NAI	XƯỞNG 1 (18,888M <sup>2</sup> ); KHO THÀNH PHẨM + XƯỞNG 1, 2, 3, 4	KIỂM ĐỊNH CHẤT LƯỢNG CÔNG TRÌNH

## CÁC DỰ ÁN CÔNG TY THỰC HIỆN

42	<b>NHÀ MÁY SẢN XUẤT VẬT LIỆU KHÔNG NUNG LOẠI NHẸ</b>	<b>KIỂM ĐỊNH SÀN PHỤC VỤ CÔNG TÁC SỬA CHỮA, CẢI TẠO</b>	<b>KIỂM ĐỊNH CHẤT LƯỢNG CÔNG TRÌNH</b>
43	<b>CÔNG TY TNHH QUẢNG VIỆT (TIỀN GIANG)</b>	<b>7 CẦU NỐI; 3 MÁI CHE TRƯỚC CỬA</b>	<b>KIỂM ĐỊNH CHẤT LƯỢNG CÔNG TRÌNH</b>
44	<b>KHÁCH SẠN AHA BOUTIQUE BẾN THÀNH</b>	<b>QUY MÔ 1 TRỆT 10 LẦU</b>	<b>KIỂM ĐỊNH CHẤT LƯỢNG CÔNG TRÌNH PHỤC VỤ CÔNG TÁC NÂNG TẦNG</b>
45	<b>TRỤ SỞ CÔNG TY THÍ NGHIỆM ĐIỆN LỰC TP.HCM</b>		<b>KIỂM ĐỊNH MÁI PHỤC VỤ CÔNG TÁC LẮP ĐẶT THÊM HỆ PIN MẶT TRỜI</b>
46	<b>SỞ Y TẾ TP HCM</b>	<b>QUY MÔ 1 TRỆT 2 LẦU</b>	<b>KIỂM ĐỊNH CHẤT LƯỢNG CÔNG TRÌNH PHỤC VỤ CÔNG TÁC CẢI TẠO THANG MÁY</b>
47	<b>ANNE HILL INTERNATIONAL SCHOOL</b>	<b>QUY MÔ 1 TRỆT 2 LẦU</b>	<b>KIỂM ĐỊNH CHẤT LƯỢNG CÔNG TRÌNH</b>
48	<b>CÔNG TY TNHH MAY MẶC BOWKER (VIỆT NAM)</b>	<b>NHÀ ĂN; NHÀ KHO</b>	<b>KIỂM ĐỊNH CHẤT LƯỢNG CÔNG TRÌNH</b>
49	<b>KHÁCH SẠN CITITEL</b>	<b>QUY MÔ 1 TRỆT 11 LẦU</b>	<b>KIỂM ĐỊNH CHẤT LƯỢNG CÔNG TRÌNH PHỤC VỤ CÔNG TÁC NÂNG TẦNG</b>
50	<b>HIGHLANDS COFFEE NGUYỄN VĂN QUÁ</b>	<b>QUY MÔ 1 TRỆT 2 LẦU</b>	<b>KIỂM ĐỊNH CHẤT LƯỢNG CÔNG TRÌNH PHỤC VỤ CÔNG TÁC CẢI TẠO SỬA CHỮA</b>
51	<b>BỆNH VIỆN TAI MŨI HỌNG TP HỒ CHÍ MINH</b>	<b>DẦM SÀN LẦU 2 KHU B</b>	<b>KIỂM ĐỊNH CHẤT LƯỢNG CÔNG TRÌNH PHỤC VỤ CÔNG TÁC CHUYỂN ĐỔI CÔNG NĂNG</b>
52	<b>CÔNG TY TNHH SẢN XUẤT - THƯƠNG MẠI - DỊCH VỤ VINH THÔNG</b>	<b>NHÀ VĂN PHÒNG + NHÀ XƯỞNG; NHÀ ĂN + KHO THÀNH PHẨM; PHÒNG THIẾT KẾ MẪU VÀ CƠ ĐIỆN; KHO NGUYÊN LIỆU + XƯỞNG CHẶT + PHÒNG CHÀ</b>	<b>KIỂM ĐỊNH CHẤT LƯỢNG CÔNG TRÌNH</b>
53	<b>CÔNG TY TNHH CAMPTOWN VINA</b>	<b>XƯỞNG (4015M<sup>2</sup>).</b>	<b>KIỂM ĐỊNH CHẤT LƯỢNG CÔNG TRÌNH</b>
54	<b>CÔNG TY TNHH MỸ NGHỆ CÁT ĐĂNG</b>	<b>XƯỞNG ĐÓNG GÓI; XƯỞNG SẢN XUẤT</b>	<b>KIỂM ĐỊNH CHẤT LƯỢNG CÔNG TRÌNH</b>
55	<b>NHÀ XƯỞNG MAPLE TREE - GIAI ĐOẠN 3A2&amp;3A3</b>	<b>SÀN TẦNG 2 NHÀ VĂN PHÒNG</b>	<b>KIỂM ĐỊNH CHẤT LƯỢNG CÔNG TRÌNH</b>
56	<b>CÔNG TY TNHH MAY MẶC PREMIER GLOBAL VIỆT NAM</b>	<b>NHÀ KHO</b>	<b>KIỂM ĐỊNH CHẤT LƯỢNG CÔNG TRÌNH</b>



KINH NGHIỆM THỰC HIỆN



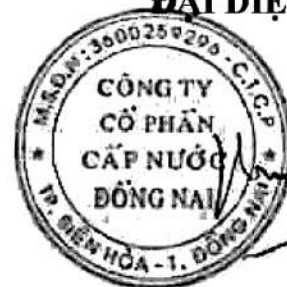
GÓI THẦU KIỂM ĐỊNH

KIỂM ĐỊNH AN TOÀN CHỊU LỰC KẾT CẤU CÔNG TRÌNH XÂY DỰNG

CÔNG TRÌNH: ĐÀI NƯỚC NGÔ QUYÊN – BIÊN HÒA – THANH BÌNH - TÂN MAI

Mục đích kiểm định: Phục vụ công tác sửa chữa và lập quy trình bảo trì công trình xây dựng

ĐẠI DIỆN BÊN A



Phan Hùng

KINH NGHIỆM THỰC HIỆN



GÓI THẦU KIỂM ĐỊNH

KIỂM ĐỊNH AN TOÀN CHỊU LỰC KẾT CẤU CÔNG TRÌNH XÂY DỰNG

CÔNG TRÌNH: CÔNG TY TNHH SÀI GÒN DARYAR

Mục đích kiểm định: Phục vụ cấp giấy chứng nhận an toàn chịu lực kết cấu công trình xây dựng  
(Audit Nike; Adidas...)



YANG HSI HSIU



KINH NGHIỆM THỰC HIỆN



GÓI THẦU KIỂM ĐỊNH

KIỂM ĐỊNH AN TOÀN CHỊU LỰC KẾT CẤU CÔNG TRÌNH XÂY DỰNG

CÔNG TRÌNH: CÔNG TY TNHH TUNTEX SÓC TRĂNG VIỆT NAM

Mục đích kiểm định: Phục vụ cấp giấy chứng nhận an toàn chịu lực kết cấu công trình xây dựng  
(Audit Nike; Adidas...)

ĐẠI DIỆN BÊN A

ON BEHALF OF PARTY A



康

KUO BING LIAN

## KINH NGHIỆM THỰC HIỆN



### GÓI THẦU KIỂM ĐỊNH

KIỂM ĐỊNH AN TOÀN CHỊU LỰC KẾT CẤU CÔNG TRÌNH XÂY DỰNG

CÔNG TRÌNH: NHÀ MÁY CÔNG TY TNHH GREENTECH HEADGEAR ĐỒNG NAI

Mục đích kiểm định: Phục vụ cấp giấy chứng nhận an toàn chịu lực kết cấu công trình xây dựng

(Audit Nike; Adidas...)

**ĐẠI DIỆN BÊN A**  
**ON BEHALF OF PARTY A**





**KINH NGHIỆM THỰC HIỆN**



**GÓI THẦU KIỂM ĐỊNH**

**KIỂM ĐỊNH AN TOÀN CHỊU LỰC KẾT CẤU CÔNG TRÌNH XÂY DỰNG**

**CÔNG TRÌNH: CẦU CẢNG THƯƠNG CẢNG VŨNG TÀU**

**Mục đích kiểm định: Phục vụ công tác bảo trì công trình xây dựng**

**ĐẠI DIỆN BÊN A**  
**TỔNG GIÁM ĐỐC**  
 CÔNG TY  
 CỔ PHẦN  
 THƯƠNG CẢNG  
 VŨNG TÀU

**NGUYỄN QUỐC THÁI**

**KINH NGHIỆM THỰC HIỆN**



**GÓI THẦU KIỂM ĐỊNH**

**KIỂM ĐỊNH AN TOÀN CHỊU LỰC KẾT CẤU CÔNG TRÌNH XÂY DỰNG**

**CÔNG TRÌNH: NHÀ XƯỞNG CÔNG TY TNHH NEW HANAM**

**Mục đích kiểm định: Phục vụ công tác nâng tầng lửng bên trong nhà xưởng**

**ĐẠI DIỆN BÊN A**



**KO WOO KUN**



## KINH NGHIỆM THỰC HIỆN



### GÓI THẦU KIỂM ĐỊNH

KIỂM ĐỊNH AN TOÀN CHỊU LỰC KẾT CẤU CÔNG TRÌNH XÂY DỰNG

CÔNG TRÌNH: KHÁCH SẠN-CITITEL BẾN THÀNH

Mục đích kiểm định: Phục vụ công tác cải tạo kiến trúc kết hợp xây mới hồ bơi vô cực trên mái



ĐẠI DIỆN BÊN A

PHAN HỒNG SƠN

KINH NGHIỆM THỰC HIỆN



GÓI THẦU THẨM TRA

THẨM TRA HỒ SƠ THIẾT KẾ BẢN VẼ THI CÔNG

CÔNG TRÌNH: CỤM NHÀ XƯỞNG 9 – 10 CÔNG TY CỔ PHẦN VFD

Quy mô dự án: Tổng diện tích khuôn viên 20.000m<sup>2</sup>

ĐẠI DIỆN BÊN A



NGÔ TỬ ĐÔNG KHANH